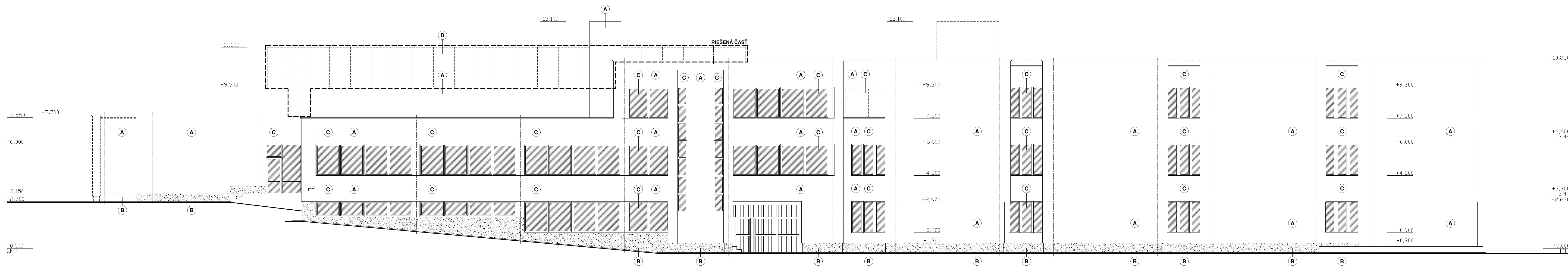


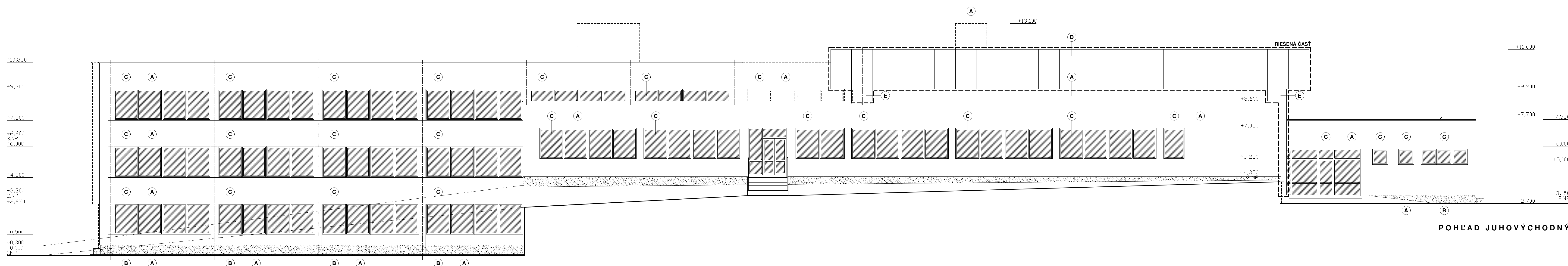
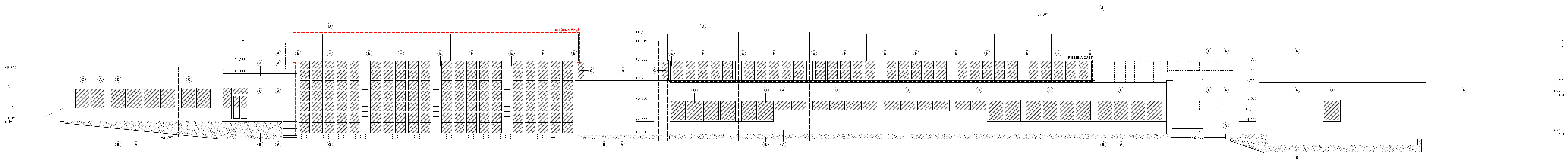
POHLAD JUHOZÁPADNÝ



CHARAKTERISTICKÝ REZ



POHLAD SEVEROZÁPADNÝ



POHLAD JUHOVÝCHODNÝ

LEGENDA ZNAČENIA POVRCHOV

- A ZATEPLOVACÍ SYSTÉM (80mm, RESP. 100mm), SILKATOVÁ OMETKA, FARBA SVETLO HNEDA
- B SOKEL - MARMOLIT, FARBA HNEDÁ, ZATEPLENIE 30mm
- C VÝPLNE OTVOROV (OKNÁ, ZASKLENÉ STĚNY), PLASTOVÉ BIELE, IZOLAČNÉ DVOJKRLO
- D FASÁDNÉ PANEĽY, BIELY NÁTER
- E DREVĚNÉ PRVKY, NÁTER TMAVO HNEDÁ
- F VÝPLNE OTVOROV, DREVĚNÉ, DVOJTE ZASKLENÉ, FARBA TMAVO HNEDÁ
- G SOKEL - KERAMICKÝ OKLAD, FARBA TMAVO HNEDÁ

VŠETKY PRÁCE MAJÚ DEJATĽ NORMU STN AKA 817 PRÍLOHOU ISO 9001:2015
PRÍLOHA 1: TECHNICKÉ PODMIENKY
DOPLNOK: STAVBY MAJÚ PRÍLOHOU PRÍLOHU 1: TECHNICKÉ PODMIENKY
A PRÍLOHU 2: TECHNICKÉ PODMIENKY
MAJÚ PRÍLOHOU 1: TECHNICKÉ PODMIENKY
VŠETKY PRÁCE MAJÚ DEJATĽ NORMU STN AKA 817 PRÍLOHOU ISO 9001:2015
PRÍLOHA 1: TECHNICKÉ PODMIENKY
DOPLNOK: STAVBY MAJÚ PRÍLOHOU PRÍLOHU 1: TECHNICKÉ PODMIENKY
A PRÍLOHU 2: TECHNICKÉ PODMIENKY
MAJÚ PRÍLOHOU 1: TECHNICKÉ PODMIENKY
VŠETKY PRÁCE MAJÚ DEJATĽ NORMU STN AKA 817 PRÍLOHOU ISO 9001:2015
PRÍLOHA 1: TECHNICKÉ PODMIENKY
DOPLNOK: STAVBY MAJÚ PRÍLOHOU PRÍLOHU 1: TECHNICKÉ PODMIENKY
A PRÍLOHU 2: TECHNICKÉ PODMIENKY
MAJÚ PRÍLOHOU 1: TECHNICKÉ PODMIENKY

SP k arch. a.č. 100/2019, Kollárova 44, 874 01 Banská Bystrica
ZP Mjr. art. Ing. arch. Ing. Marek Dostál AA SKA 1.1882
VÝKRES Mjr. art. Ing. arch. Ing. Marek Dostál
Gymnázium Andreja Škultétyho
Komenského 18, 874 01 Banská Bystrica
Gymnázium AS Banská Bystrica
Komenského 18
ZNÍŽENÉ ENERGETICKÉ NÁROČNOSTI
AKCIA
08041

REZ / POHLADY - existujúci stav